

## QUÈ ÉS POT FER?

Mai no ha estat possible erradicar-les de les illes grans on han estat introduïdes, però **és convenient capturar tots els animals que sigui possible** per reduir-ne la població i evitar que n'augmenti la distribució. **Aquests animals són espècies protegides a la península ibèrica, però aquí, com a espècies introduïdes, aquesta protecció no s'aplica.**

Si trobau un animal en un lloc on pugui quedar controlat, cal que aviseu al **COFIB** perquè s'encarregui de retirar-lo.

Si no podeu mantenir l'animal sota control, la millor solució és **sacrificar-lo** mitjançant un procediment que eviti patiments innecessaris. És convenient avisar a l'ajuntament i enregistrar les dades per confirmar-ne l'espècie i mantenir els registres.

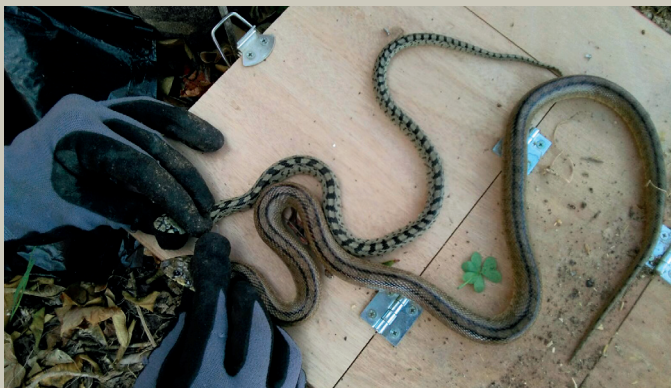
Espècie/Illa	Mallorca	Menorca	Eivissa	Formentera
Serp garriga	A	A		
Serp aigua	A	A		
Serp ferradura	IR		INV	
Serp blanca	IR	A	INV	INV
Serp verda	IR			

A: Autòctona, IR: Introduïda recent, INV: Invasora

Recordau que la serp de garriga *Macroprotodon mauritanicus*, pròpia de Mallorca, **és una espècie protegida**, inofensiva. Apreneu a diferenciar-la.



Serp de garriga, espècie protegida. Alliberar si es captura



Serp blanca, esquerra individu juvenil i dreta individu adult.

(\* Vegeu la manipulació correcta de la serp amb subjecció per darrera el cap.

Si agafau o localitzau alguna serp introduïda posau-vos en contacte **amb el vostre Ajuntament** per a que us informin de com s'ha de procedir.

### Per a més informació:

Conselleria Medi Ambient i Territori  
Servei Protecció Espècies: 971 784 956  
[especies@dgcpea.caib.es](mailto:especies@dgcpea.caib.es)

COFIB: 653 574 145  
[crcofib@gmail.com](mailto:crcofib@gmail.com)

### O al vostre Ajuntament



D.L.: PM 252-2020. Imprès en paper ecològic



Serp de ferradura, espècie introduïda més freqüent al Pla, Llevant i Sud de Mallorca

# Serps introduïdes a Mallorca



## SERPS INTRODUÏDES

Recentment han aparegut espècies de serps introduïdes en alguns indrets de les illes Balears. A les illes Pitiüses es consideren espècies invasores (RD 630/2013) no així a Mallorca i Menorca on ja existien espècies d'introducció antiga.

S'ha trobat principalment la serp de ferradura *Hemorrhois hippocrepis*, la serp blanca *Zamenis scalaris* i alguna serp verda *Malpolon monspessulanus*, espècies freqüents a la península ibèrica. Les dues primeres poden superar el metre de longitud i la serp verda arriba gairebé als 2 metres.

**Cap d'aquestes espècies és perillosa per a les persones.**



Maneig correcte d'una serp. Serp blanca adulta

## COM HAN ARRIBAT?

De manera accidental amb el transport de materials de construcció, plantes o arbres d'enjardinament. Ja que alguns exemplars s'han localitzat en soques de **grans oliveres importades des de la península ibèrica amb finalitat ornamental.**

## BIOLOGIA

Les serps són **actives de març a mitjans de novembre** (tot i que es poden avistar els dies assoljats d'hivern) i arriben al màxim d'activitat entre el maig i el juny, mesos en que comença l'època de reproducció. Les cries neixen entre l'agost i el setembre, segons l'espècie. Mengen principalment petits mamífers (**rates i ratolins**) i ocells, encara que les cries poden menjar sargantanes i dragons.

## COMPORTAMENT

Aquestes serps són antropòfiles i s'acosten a cases i edificis per cercar rates i ratolins, les seves preses preferides. Fugen davant la presència humana però es defensen si se senten amenaçades, sense que això suposi res més que un ensurt. De fet, una d'aquestes espècies, la serp blanca, és present a Menorca des de l'època romana i no ha provocat cap problema rellevant.

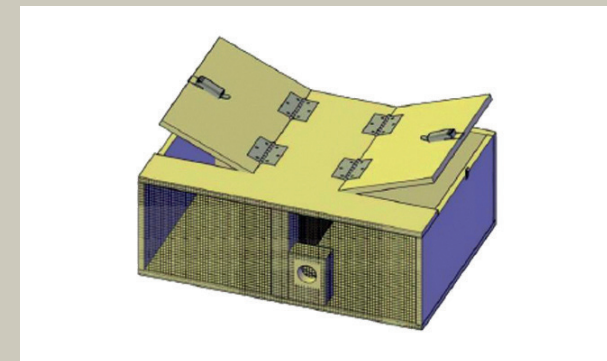


Serp verda, esporàdica, avisar a l'ajuntament si es fa una captura

No obstant això, la serp verda pot adoptar comportaments agressius de defensa i **mossegar** si se sent encorralada. Cal anar alerta.

## MESURES DE CONTROL

En col·laboració amb diferents entitats públiques i privades s'ha posat en marxa una campanya per a donar suport a particulars que requereixen l'assessorament i material necessari per a eliminar exemplars d'ofidis introduïts a les seves propietats.



Croquis de gàbia de captura

Les gàbies de control són molt efectives però s'ha de recordar que:

- S'han de col·locar a un lloc tranquil a zones preferiblement d'orientació sud i tenir paciència. Les serps es desplacen i la trobaran.
- S'ha de cuidar el ratolí (menjar i aigua), revisar cada 2-3 dies i protegir-lo del sol directe, pluja o fred intens.
- S'han de col·locar en posició horitzontal i sobre algun petit suport per evitar que agafi humitat.
- Cal identificar la serp abans de manipular-la.
- Manipuleu les serps amb uns guants de cuir fi.
- Les gàbies amb captures no es poden traslladar.

Les trampes es poden adquirir i/o fabricar amb certa facilitat, vegeu disseny a:

<http://www.caib.es/sites/proteccioespecies/ca/portada-46282/?campa=yes>

Hi ha molts de casos d'introducció de serps al món. Quan aconseguen naturalitzar-se **són molt difícils d'eliminar**, però es pot aconseguir baixar la densitat i així minimitzar l'impacte sobre la biodiversitat.