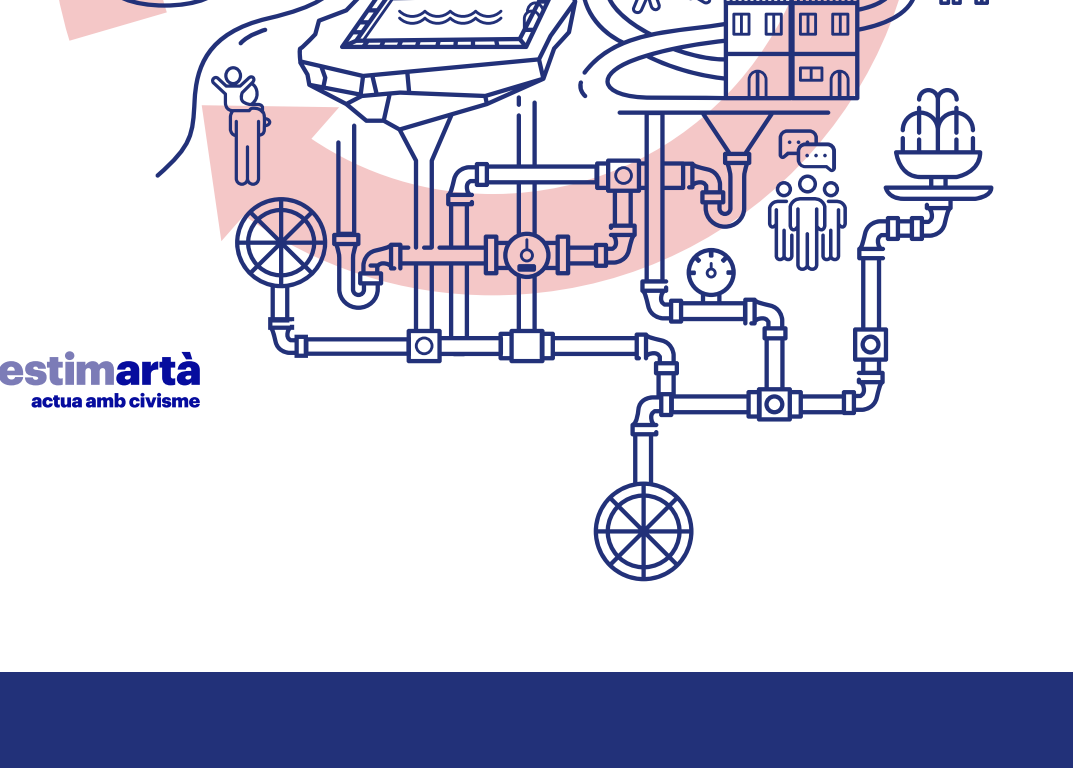


Verbessern,  
Management,  
Sparen

# Wasser ist ein gemeinsames Gut



#estimartà  
actua amb civisme

## Wasser ist ein gemeinsames Gut

Die Stadtverwaltung hat mehrere Projekte zur Verbesserung des Managements des städtischen Wassernetzes und Sensibilisierungskampagnen hinsichtlich des Wasserverbrauchs in Gang gebracht; es handelt sich dabei um miteinander verknüpfte Maßnahmen, die folgendermaßen zusammengefasst werden können: Verbessern, Management und Sparen.

### Verbessern

Das Wasser, das wir in Artà haben, stammt aus verschiedenen Grundwasserleitern und ist von guter Qualität, nicht nur wegen seiner Eigenschaften, sondern auch weil keine Industrie vorhanden ist, die es kontaminieren könnte.

Wir haben jedoch Mängel in der Infrastruktur. Das Netz ist veraltet und es gibt undichte Stellen, die unnötige Verschwendung verursachen. Aus diesem Grund hat die Stadtverwaltung den strategischen Plan für das integrale Management des Wasserkreislaufs erstellt, der dazu dienen wird, gut zu planen und die aktuellen Probleme schrittweise zu lösen. Dazu kommt, dass auch das Management des Wassers und die Gewohnheiten seines Verbrauchs in keiner Weise ideal sind.

### Management

Zur Verbesserung des Wassermanagements und seiner Anpassung an die neuen Zeiten hat die Stadtverwaltung ein neues System intelligenter Wasserzähler (Bitaqua-System) entwickelt, das nach und nach sowohl im städtischen Netz als auch in jedem Haus der Ortschaft installiert werden wird. Diese Geräte dienen dazu, automatische Ablesungen vorzunehmen, was eine Zeitersparnis gegenüber dem Ablesen von Haus zu Haus mit sich bringt und es möglich macht, jederzeit reale und aktualisierte Ablesungen durchzuführen. All dies wirkt sich auf die Wasserrechnung aus, da der in ihr angezeigte Betrag dem genauen Betrag entspricht.

Es muss hinzugefügt werden, dass dieses neue System die Erkennung von undichten Stellen sowohl im städtischen Netz als auch in Privathäusern erleichtert; in naher Zukunft wird jedermann über die mobile App der Stadtverwaltung (Ajuntament Artà) erfahren können, ob es Lecks in seinem Haus gibt oder wie hoch sein Wasserverbrauch in einem bestimmten Zeitraum gewesen ist.

### Sparen

In dieser Broschüre informieren wir über Fakten zum Wasser, das wir verbrauchen, damit wir uns bewusst werden können und bei der Nutzung dieser Ressource mit Sorgfalt vorgehen. Darüber hinaus werden eine Reihe allgemeiner Maßnahmen vorgeschlagen, um den Verbrauch in den Haushalten zu senken und zum Gemeinwohl und zur Verbesserung der Umwelt beizutragen.

## Das Wasser, das wir verbrauchen

### Weißt du, wie viel Wasser wir verbrauchen?

Die folgenden Bilder zeigen, wie viel Wasser wir täglich verbrauchen.



**Wann wird mehr Wasser verbraucht?**  
In den Monaten Juli und August wird mehr als doppelt so viel Wasser verbraucht wie in den Monaten Januar und Februar.

<b>2-18 l</b> Beim Händewaschen	<b>2-12 l</b> Beim Zähneputzen	<b>200-300 l</b> Beim Füllen der Badewanne
<b>30-80 l</b> Beim Duschen	<b>6-10 l</b> Mit der Wasserspülung in der Toilette	<b>10 l/dia</b> Beim Reinigen des Hauses
<b>60-90 l</b> Beim Betrieb einer Waschmaschine	<b>18-30 l</b> Beim Betrieb des Geschirrspülers	<b>15-30 l</b> Beim Abwaschen von Geschirr von Hand
<b>10 l/dia</b> In der Küche und zum Trinken	<b>400 l</b> Beim Waschen des Autos	<b>400 l</b> Beim Bewässern der 100 m² Rasen des Gartens

Dabei ist zu bedenken, dass eine sehr große Bandbreite besteht, da es davon abhängt, ob der Wasserhahn geschlossen wird oder nicht.

## Maßnahmen zur Senkung des Verbrauchs

Im Haushalt wird das meiste Wasser im **Badezimmer, in der Küche und im Garten verbraucht.**

Wenn du die folgenden Tipps beachtest, kannst du erhebliche Einsparungen beim Verbrauch dieses so knappen Guts erzielen.

<b>-200 l</b> Dusche, anstatt die Badewanne zu füllen. Du kannst dadurch etwa 200 Liter Wasser sparen.	<b>+12 l/min</b> Schließe den Wasserhahn, während du dich einseilst, rasierst oder dir die Zähne putzt. Ein offener Wasserhahn kann mehr als 12 Liter Wasser pro Minute verbrauchen.	<b>6/12 l d'aigua</b> Benutze die Toilette nicht als Abfalleimer. Jede Spülung entspricht zwischen 6 und 12 Liter Wasser.
---	---	--

In der Küche wird viel Wasser verbraucht. Betreibe die Haushaltsgeräte mit maximaler **Zuladung + Sparprogramm**. Eine Waschmaschine verbraucht zwischen 60 und 90 Liter Wasser, der Geschirrspüler zwischen 18 und 30 Liter.



Gieße den Garten am Abend oder am frühen Morgen.

**x2**  
Benutze zwei Spülbecken beim Abwaschen des Geschirrs.

**X**  
Benutze zur Reinigung deiner Terrasse nicht den Wasserschlauch, sondern einen Eimer und einen Mopp.

**X**  
Tauere Lebensmittel nicht unter fließendem Wasser auf.

**X**  
Führe eine gute Instandhaltung des Wassers in den Schwimmbädern durch, damit du es nicht zu erneuern brauchst.

**X**  
Wasche die Lebensmittel in einem Behälter und verwende wieder das Wasser.

**X**  
Wenn du den Wasserverbrauch reduzierst, wirst du zugunsten der Umwelt handeln und bei deiner Rechnung sparen.



#estimartà  
actua amb civisme

