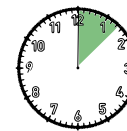


Route S'Estanyol - Betlem



Type de terrain : PISTE : 3,6 km
ASPHALTE : 9 km



Distance : 12,6 km
Durée : 1 h 30 m
Difficulté : facile
Type de route : circulaire

DESCRIPTION DE L'ITINÉRAIRE

Le départ est réalisé depuis le Club Nautique de la Colònia de Sant Pere en direction de S'Estanyol, à travers une route asphaltée sans dénivelé sensible. Entre le km 1 et le km 2,7, le parcours passe par un chemin de terre quelque peu en montée.



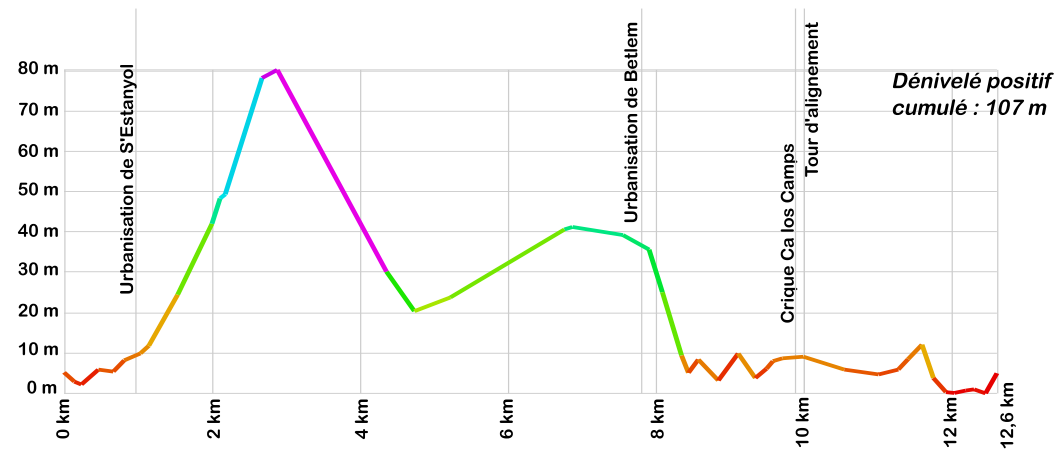
Du km 2,7 au km 8,5, le chemin revient à la route asphaltée jusqu'à l'urbanisation de Betlem.

Entre le km 8,5 et 9,7, la route longe la mer jusqu'à Ca los Camps.

Le retour vers la Colònia de Sant Pere est réalisé par route.

MATÉRIEL OBLIGATOIRE :
boisson, nourriture, vêtements et chaussures de sport

MATÉRIEL RECOMMANDÉ :
vêtements de cyclisme, lunettes de soleil, téléphone portable, appareil photo



Vous pouvez télécharger la route pour votre GPS sur : www.artamallorca.travel/fr/routes

Route S'Estanyol - Betlem
Difficulté: facile
1 h 30 min