



# Ruta Colònia de Sant Pere - Sa Canova

## DESCRIPCIÓ DE L'ITINERARI:

L'excursió, que comença a la Colònia de Sant Pere i discorre, en gran part, per l'arenal de Sa Canova, una platja verge de 2 quilòmetres de longitud, acaba a l'estany del Bisbe, que és el final del torrent de Na Borges, una zona humida caracteritzada per la flora i la fauna pròpia de les albuferes.

En arribar a la Colònia de Sant Pere, just a l'entrada del poble, hi ha una petita escalonada que és la base d'una creu de terme. Aquesta creu, catalogada com a Bé d'Interès Cultural, ha estat parcialment destruïda i es troba pendent de reposició. Les creus de terme es feien al costat dels camins i servien per fixar les divisòries dels termes, així com per indicar els principals centres, avingudes i entrades a les poblacions. La passejada comença davant del port esportiu de la Colònia de Sant Pere en direcció cap a S'Estanyol, per la vora de la mar. El sistema dunar que es visitarà a continuació s'estén darrere de la platja de Sa Canova, situada entre la urbanització de S'Estanyol i Son Serra de Marina.

En arribar a la platja el camí està delimitat per cordes i pals de fusta perquè no es pugui fer malbé el sistema dunar. L'ecosistema format per les platges i els sistemes dunars són molt fràgils, perquè tenen una coberta vegetal feble que amb les seves arrels fixa les dunes i que és de vital importància a l'hora de conservar les platges. Per això és essencial respectar les indicacions que es recomanen en aquests llocs.

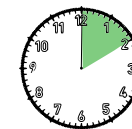
Les formacions dunars de Sa Canova s'endinsen fins a dos quilòmetres terra endins. Per la seva importància paisatgística i natural, han estat declarades Àrea Natural d'Especial Interès (ANEI).

En el punt anomenat Sa Regata del Llop, que divideix la platja en dos, es passa per davant de dues torres d'enfilació. Són torres que, juntament amb altres que hi ha a tota la badia d'Alcúdia, es van construir en el segle XX, de dues en dues, amb la finalitat de realitzar maniobres militars. En arribar a l'estany del Bisbe, la desembocadura del torrent de Na Borges limita els termes d'Artà i de Santa Margalida i s'acaba l'excursió. Es torna desfent el camí fins a la Colònia de Sant Pere.

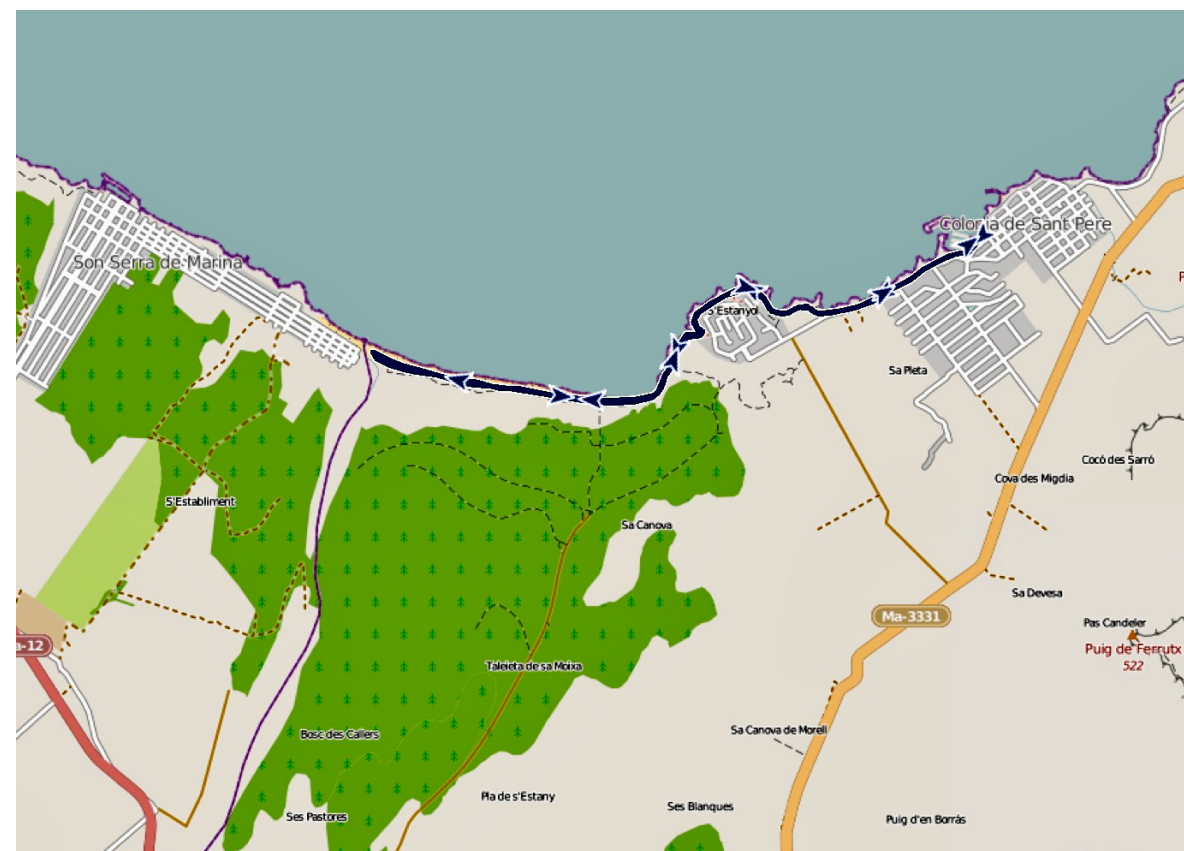
*Aquesta ruta s'ha extret del recull de sortides elaborat i editat pel grup excursionista Un raig d'Artanencs.*



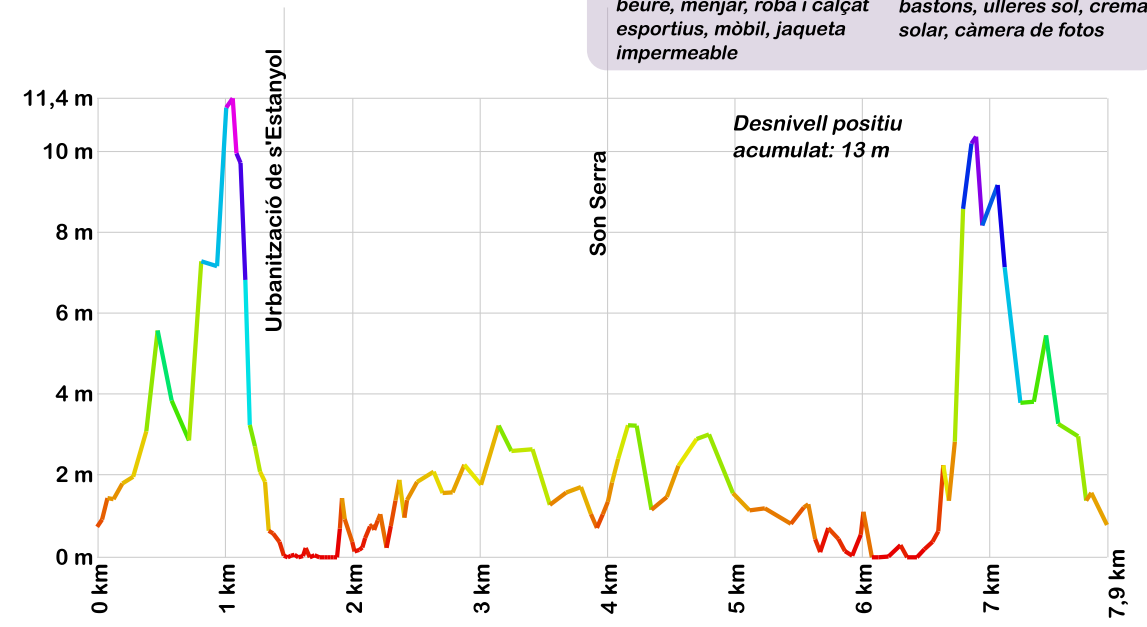
Tipus de terreny:  
LITORAL ROCÓS: 5,9 km  
LITORAL DUNAR: 2 km



Distància: 7,9 km  
Temps: 2 h  
Dificultat: fàcil  
Tipus de ruta: circular



**MATERIAL OBLIGATORI:** beure, menjar, roba i calçat esportius, mòbil, jaqueta impermeable  
**MATERIAL RECOMANAT:** bastons, ulleres sol, crema solar, càmera de fotos



Podeu descarregar la ruta per al vostre GPS: [www.artamallorca.travel/ca/rutes](http://www.artamallorca.travel/ca/rutes)

Ruta Colònia de Sant Pere - Sa Canova  
Dificultat: fàcil  
2 h