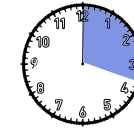




Route Cala Estreta - S'Arenalet - Fuß des Peña Roja

Beschaffenheit des Geländes:
Unbefestigter Weg: 9,4 km
Asphalt: 2,6 km



Weglänge: 12 km
Dauer: 3 h 30 min
Schwierigkeitsgrad: mittel
Art der Tour: Rundtour

BESCHREIBUNG DER ROUTE:

Für diese Route haben wir eine Exkursion am Meer entlang geplant. Es handelt sich um eine alternative Route zum Strand S'Arenalet del Verger und dem Fuß des Felsens Peña Roja, die auch vom Inselinneren ausgehend von der Alqueria Vella erreicht werden können. Im Sommer wird diese Route oft von Leuten benutzt, die in den einsamen Buchten dieses Küstenabschnitts baden wollen.

Wir folgen der Beschilderung zur Bucht Cala Torta, bis wir auf eine Gruppe Zypressen treffen, die einen Kreis bilden. Das ist der Ausgangspunkt der Exkursion. Zunächst geht es zur Cala Estreta, es können danach aber auch eine der anderen von Einwohnern und Förstern frequentierten Buchten besucht werden, wie zum Beispiel Cala Matzocs, Sa Font Celada oder S'Arenalet. Ein weiterer Höhepunkt des Ausflugs ist der Besuch des Turms Torre d'Albarca, ein Wach- und Verteidigungsturm, auf dem noch immer eine Kanone auf dem Dach steht.

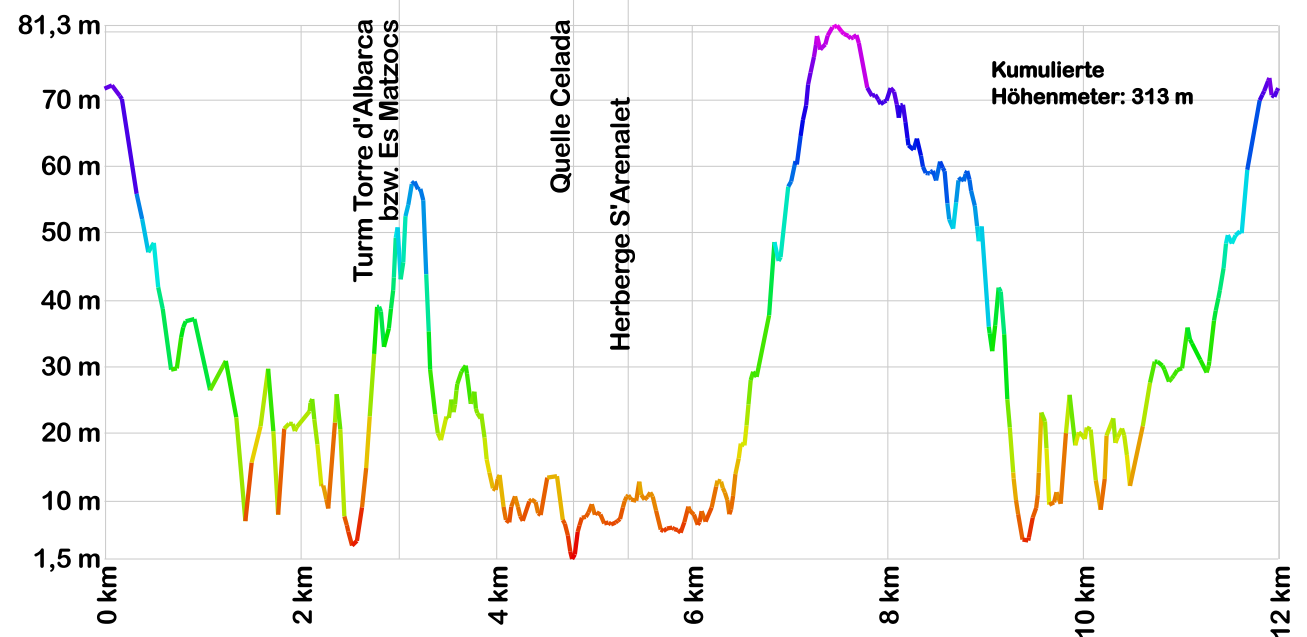
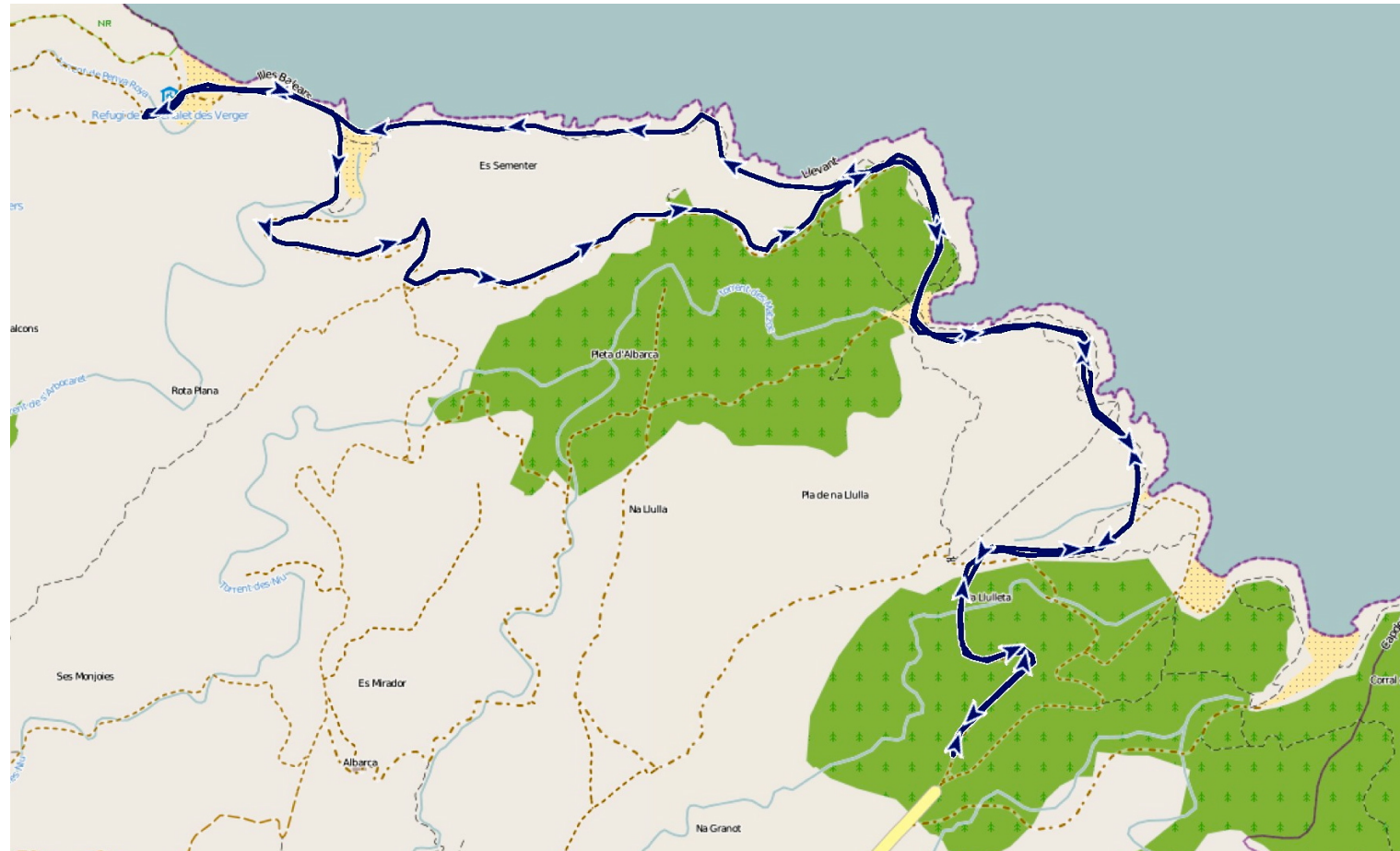
Hier lässt sich gut ein Picknick einlegen, denn es gibt einen Campingbereich hinter der Herberge S'Arenalet.

Neben den typischen Pflanzen der Dünen und Felsen, sowie Eichen und Pinien, befindet sich am Fuße des Peña Roja eine Erdbeerbaumpflanzung (*Arbutus unedo*), der im Herbst mit den reifen Früchten sehr hübsch anzuschauen ist.

OBLIGATORISCHE AUSRÜSTUNG:
Getränke, Verpflegung, sportliche Kleidung und Schuhe, Handy, Regenjacke

EMPFOHLENE AUSRÜSTUNG:
Wanderstöcke, Sonnenbrille, Sonnencreme, Kamera

Diese Strecke wurde in enger Zusammenarbeit mit der Wandergruppe „Un raig d'Artanencs“ erstellt.



Die Route für das GPS kann unter folgendem Link heruntergeladen werden: www.artamallorca.travel/de/routen

Route Cala Estreta - S'Arenalet - Fuß des Peña Roja
Schwierigkeitsgrad: mittel
3 h 30 min